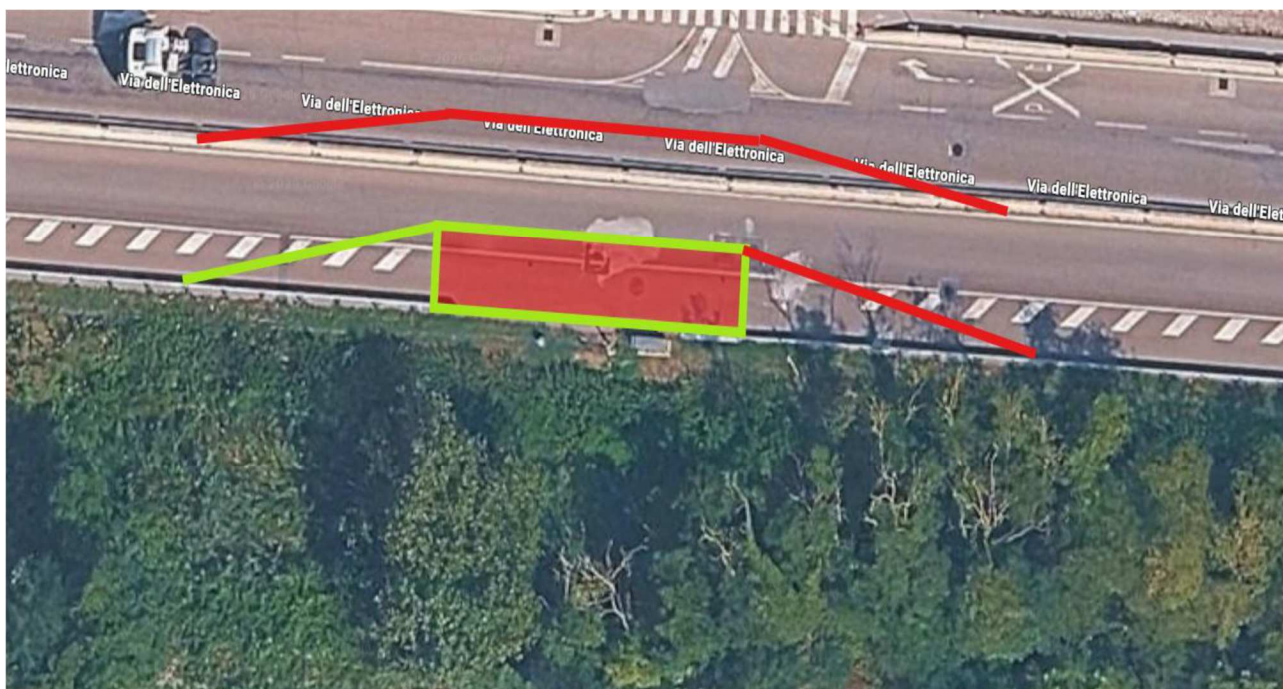
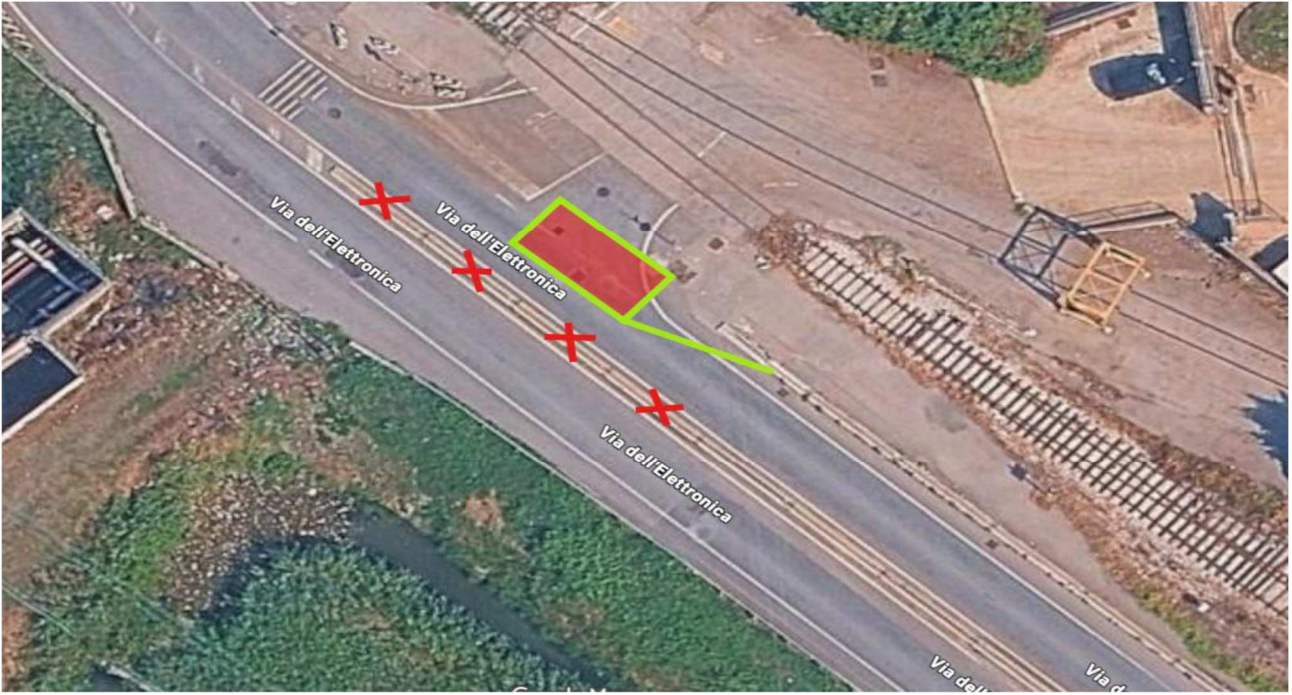


Posizionamento cantieri per l'esecuzione di lavori di manutenzione ordinaria dei pozzetti e dei relativi chiusini lungo la viabilità di competenza dell'Autorità di Sistema Portuale del Mare Adriatico Settentrionale.

Cantieri Via dell'Electronica – Fusina (VE)





Cantiere sul raccordo tra Strada Regionale n. 11 Padana Superiore (Marghera) e la rotonda presente a est di via Cruto

